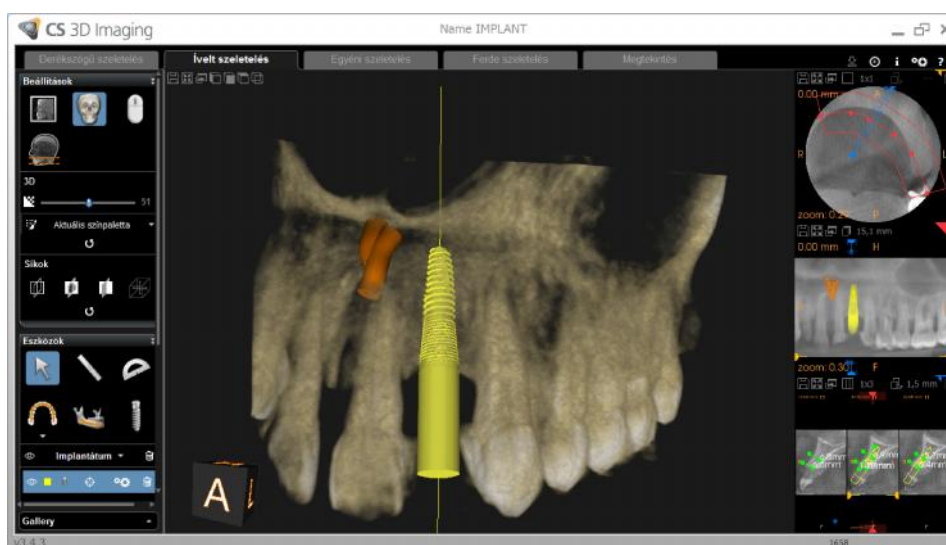


Tisztelt Doktor N /Úr, Kedves Kolléga!

Frissítse velünk KODAK/CSH diagnosztikai és implantológiai tervező programjához elérhet implantátumok listáját a VIP Dentállal.

VIP DENTAL FOGÁSZATI RÖNTGEN ÉS CBCT CENTRUM ÜDVÖZLI ÖNT ÉS SOK SIKERT KIVÁN A PÁCIENSÉR L KÉSZÜLT KIS TÉRFOGATÚ DIGITALIS VOLUMENTOMOGRÁFIAI (DVT) PROGRAM HASZNÁLATÁHOZ!



Ezt a kis vázlatos útmutatót az Ön munkájának a megkönnyítésére készítettük el. A CBCT/DVT-kiértékelő programmal a felhasználó több fogászati implantációs rendszer adatainak alapján az általa használt implantátum virtuális beültetésével is tervezhet a leképzett térfogatban. A CBCT/DVT-felvételeket a VIP Dental Röntgen Centrum úgy adja ki, hogy ha a kiértékelést végző személy a CD-t számítógépébe helyezi, a program automatikusan indul és használható, ugyanakkor a valósághoz hasonlóan az implantátum modell virtuális beültetésének a lehetősége – az implantátumkönyvtár telepítésén keresztül – már a KODAK/CSH program telepítését igényeli a felhasználó számítógépére.

A telepítés folyamatát részletesen, mindenki számára könnyen érthető módon a „CSH_telepites_VIP_Dental” csatolásban tárgyaljuk.

Jelenleg a KODAK/CSH programban alkalmazható implantációs rendszerek:

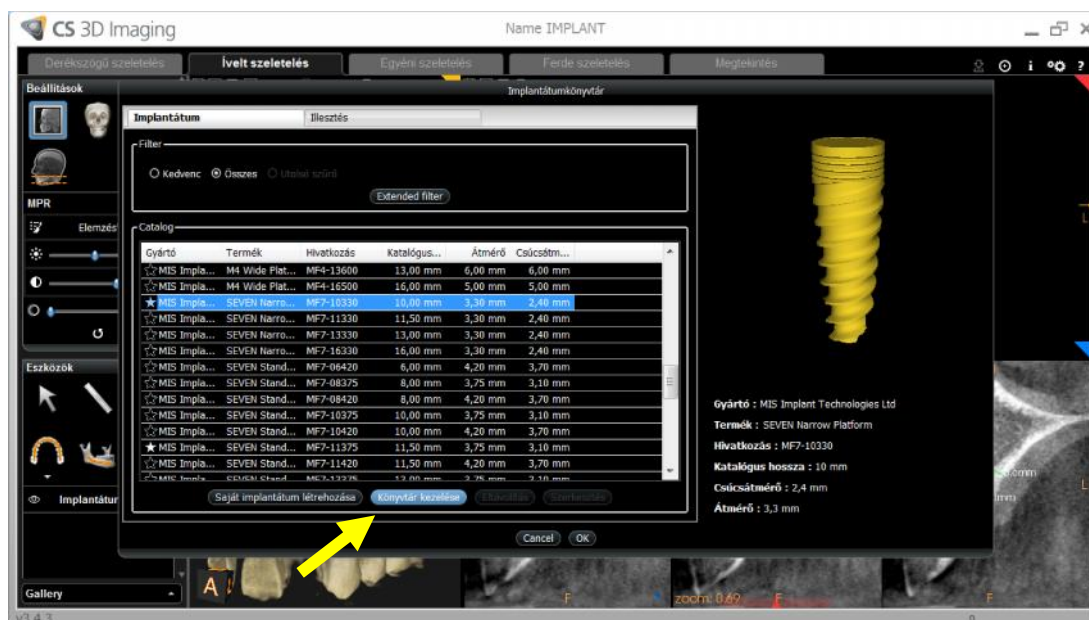
Advance CO LTD, ALPHATECH, ANTHOGYR, AlphaBiotec, AoN Implants, AstraTech, BEGO Implant systems, BTI, Bicon, BioComp, BioHorizons, Biomet 3i, Biotech-International, C-Tech Implant, Camlog, Champions Implant, Dentalpoint AG, Dentaurum Implant GmbH, Dentium, Denti System KFT. Easy System Implants, Eckermann, EuroTeknika, Friadent GmbH, Henry Schein Krugg, Hiossen, Ihde Dental AG, Implants Diffusion International, Keystone Dental, Medentis, Medical Instinct, MIS, MOZO GRAU, Neoss, Nobel Biocare, OT medical, Osstem Implant, SDS AG, Southern Implants, Straumann, Sweden and Martina, T.B.R. Group, Tekka, Tekka-ortho, Thommen medical, Zimmer, m and k dental...

Új implantátumok könyvtárba importálása

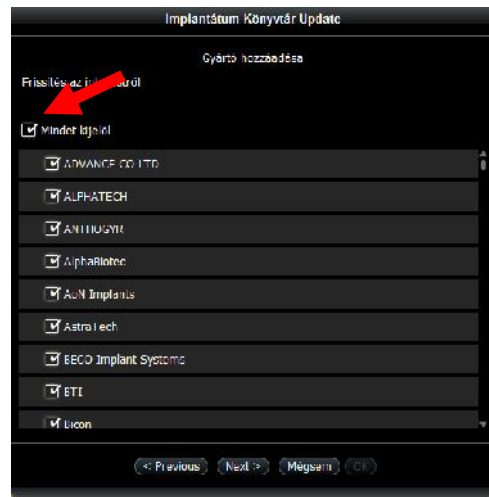
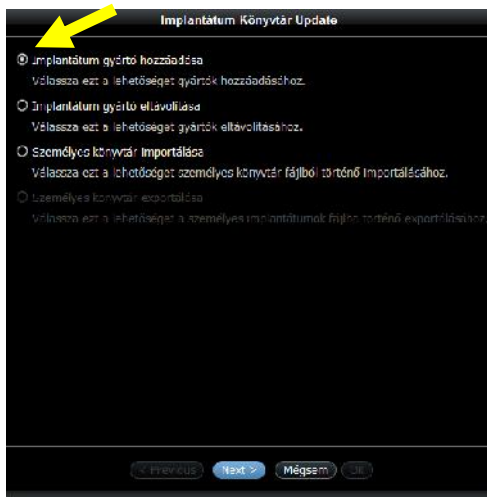
Figyelem: Az implantátum listák letöltésének feltétele a m kód internet kapcsolat.



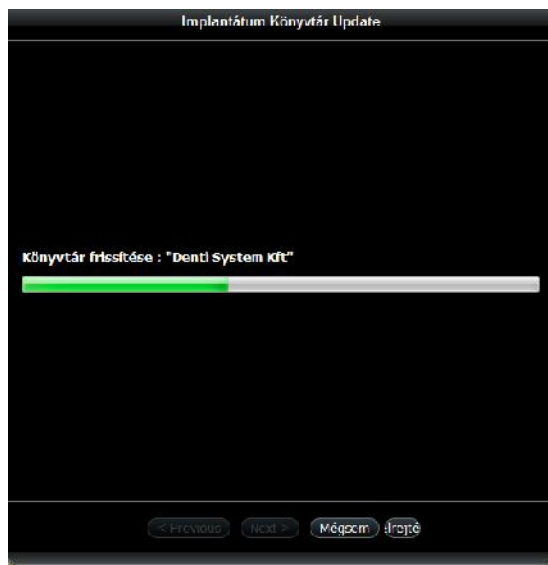
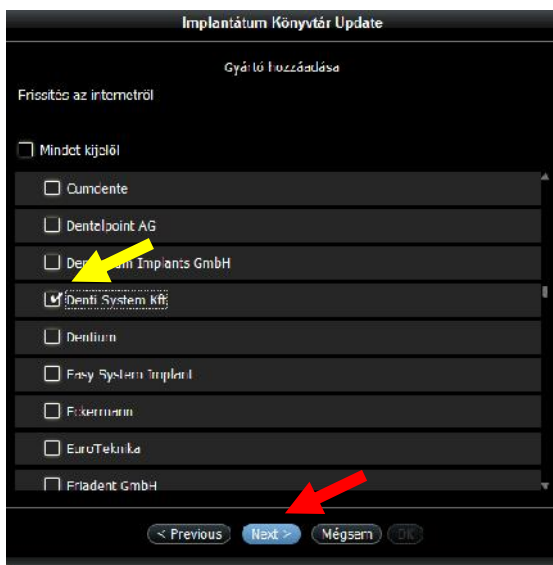
Válassza az „Ívelt szeletelés” megjelenítést (piros nyíllal jelölve), majd kattintson az implantátum jelre (sárga nyíl).



Új ablak jelenik meg, mely vagy a korábban telepített implantátum típus listáját tartalmazza, vagy ha ez az importálás még nem történt meg, akkor üres. Az implantátum könyvtár letöltéséhez válassza a „Könyvtár kezelése” funkciót (ennek feltétele a zavartalan internet kapcsolat megléte).



Válassza az „**Implantátum gyártó hozzáadása**” menüpontot (sárga nyíl), majd alul „**Next**”. Ahogyan az a jobb oldali képen látható, program automatikusan felajánlja az összes elérhető implantátum típus letöltését. Amennyiben erre nem tart igényt, kattintson a „**Mindent kijelöl**” felirat melletti kis négyzetre, hogy a pipa jel eltűnjön (piros nyíl).



A kívánt implantációs rendszer egyedi kijelölését követően (sárga nyíl) kattintson a „**Next**” felíratra (piros nyíl). A letöltés percekig vehet igénybe, ne szakítsa meg, majd a letöltés végétől „**Igen**”. Ezt követően a letöltött adatállomány rendelkezésre áll, ami segíti implantológiai tervezését, illetve páciensének informálását.

Amennyiben jobban meg szeretné ismerni diagnosztikai programjainkat, jelentkezzen gyakorlatcentrikus tanfolyamainkra.

A program használatához sok sikert kívánunk!

VIP DENTAL FOGÁSZATI RÖNTGEN ÉS CBCT CENTRUM